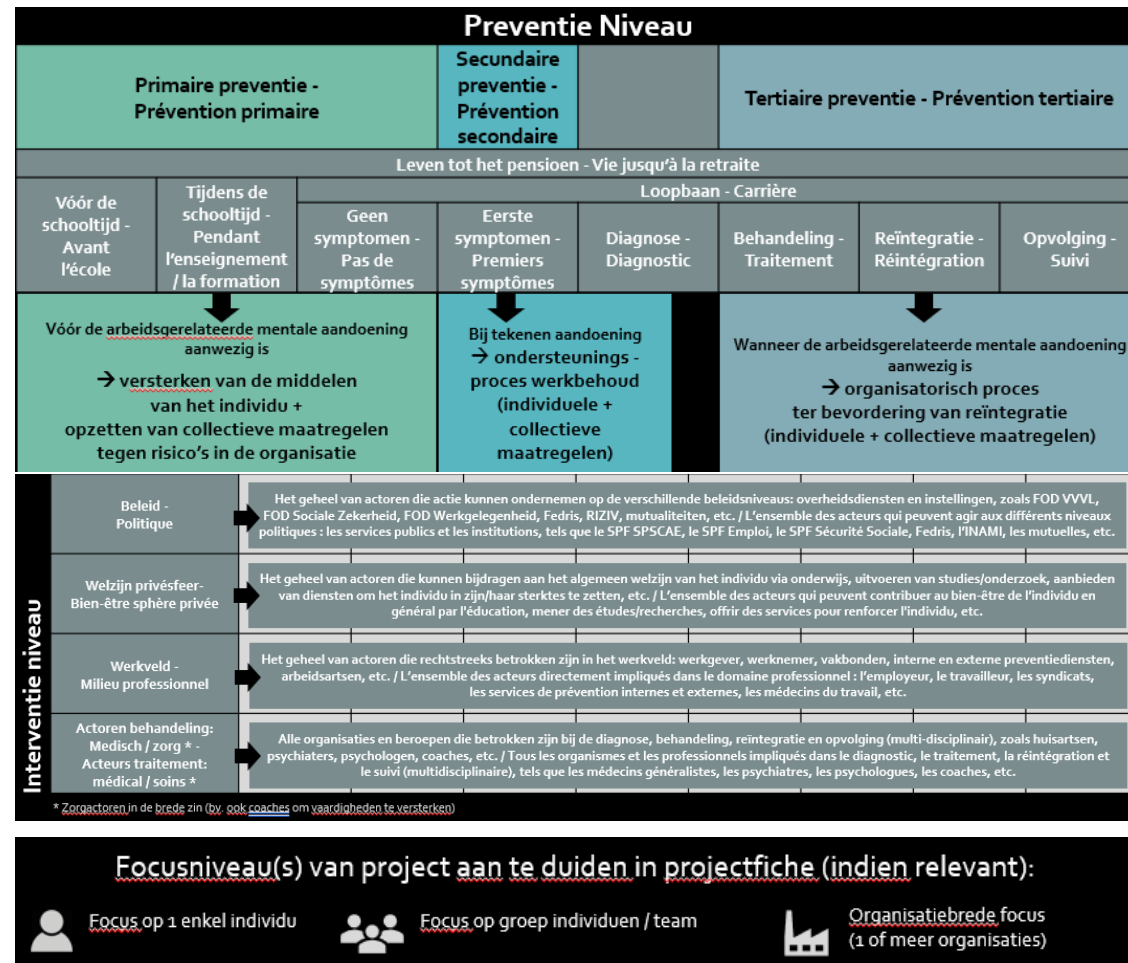




Een raamwerk voor geïntegreerde preventie ?

- Het doel is het opstellen van een **geïntegreerd beleid rond de preventie en aanpak van arbeidsgerelateerde mentale aandoeningen**.
- **Integratie** is nodig op **twee niveaus**:
 - ✓ Integratie van de verschillende **preventieniveaus**;
 - ✓ Integratie van de verschillende **interventieniveaus**.
- Om een geïntegreerd beleidsplan op te stellen, is **nood aan een geïntegreerd raamwerk**. Een uitgangspunt van het beleid is dat het **individu centraal** staat. Daarom hanteren we het raamwerk van een **'journey'**, met daarin alle fases die een **individu** dat een arbeidsgerelateerde mentale aandoening ontwikkelt, gedurende het leven doorloopt.
- **Alle acties worden geplot in dit geïntegreerd raamwerk**. Hierbij wordt een onderscheid gemaakt tussen **acties met focus op 1 individu**, acties met focus op een groep van individuen / team en acties met een organisatiebrede focus (in één organisatie of over meerdere organisaties heen).










Pilotprojecten geïntegreerd preventiebeleid **burn-out**

Niveau interventie /
intervention

Niveau preventie / prévention

	Primaire preventie - Prévention primaire		Secundaire preventie - Prévention secondaire		Tertiaire preventie - Prévention tertiaire			
	Leven tot het pensioen - Vie jusqu'à la retraite							
	Vóór de schooltijd - Avant l'école	Tijdens de schooltijd - Pendant l'enseignement / formation	Loopbaan - Carrière					Opvolging - Suivi
			Geen symptomen - Pas de symptômes	Eerste symptomen - Premiers symptômes	Diagnose - Diagnostic	Behandeling - Traitement	Reïntegratie - Réintégration	
Beleid - Politique								
Welzijn privésfeer- Bien-être sphère privée								
Werkveld - Milieu professionnel								
Actoren behandeling: Medisch / zorg * - Acteurs traitement: médical / soins *								